



SINMAG

1

Magazzino

Generalità

SINMAG è il segmento del package ERP **SINERGIA** dedicato alle procedure di gestione magazzini (materiali e logistica).

Diversi uffici hanno normalmente competenza sulle anagrafiche e codifiche dei materiali.

I criteri e le modalità di codifica ed il conseguente loro esercizio nelle operazioni di individuazione e reperimento possono essere dunque radicalmente diversi tra gli utenti (Acquisti, Logistica, Ufficio Tecnico, Produzione, Vendite)

SINMAG offre criteri di codifica e reperimento dei materiali molteplici, coesistenti, assolutamente flessibili e personalizzabili per utente e tipo materiale (codici parlanti, codici strutturati ecc.) totalmente assistiti con architetture di tabelle ed aiuti in qualsiasi operazione.

Naturalmente il segmento SINMAG è anche votato all'integrazione, sia funzionale sia operativa, con gli altri segmenti di SINERGIA dedicati alle procedure di:

- gestione contabile SINGEC
- gestione vendite SINDIS
- gestione acquisti SINPUR
- gestione produzione SINPRO
- gestione servizi SINOPE

Sono caratteristiche generali del prodotto:

- verifiche di congruenza contestuali all'input
- gestione multiesercizio, con la possibilità di avere analisi comparative tra esercizi diversi

SINMAG prevede due **modalità di logistica** generale: per articolo / modello di ottenimento e per commessa. La seconda modalità viene tipicamente applicata a quelle attività nelle quali si opera nell'ambito di singole grosse commesse di attività (cantieristica, impiantistica, grandi macchinari, ecc.) mentre la prima è quella normalmente adottata dalle attività di produzione di beni e commerciali.

All'interno delle modalità di logistica generale, **SINMAG** opera in una struttura di magazzino multideposito, con i depositi interni (ad es. ricevitoria, stoccaggio, WIP, scarti, allestimenti, spedizioni, sedi distaccate dell'Azienda, ecc.) ed esterni (associabili alle lavorazioni esterne, ai vettori, ecc.). Ciascuno dei depositi definiti può a sua volta contenere materiali propri o di terzi e concorrere in varia misura alla formazione delle valutazioni fiscali.

Le **movimentazioni** dei materiali a magazzino sono registrate, ove proceduralmente possibile, in tempo reale onde garantire un costante aggiornamento di giacenza, ordinato, impegnato e dati di costo.





Eventuali fasi del Work In Progress (WIP) possono scaricare i componenti prelevati alla fine del passaggio, altre possono richiedere il prelievo autorizzato dal magazzino.

Sono in ogni caso definibili **lotti** di acquisto e/o produzione conformi ai requisiti di identificazione e tracciabilità delle norme VISION 2000 per gli standard di Qualità, con il conseguente tracing in produzione, ubicazione, assemblaggio e spedizione (a lavorazioni esterne o a cliente).

Eventuali **certificazioni** associate ai lotti ed ai relativi controlli di qualità possono essere convenientemente sviluppate tramite il modulo di collaudo dei materiali, con l'associazione delle immagini elettroniche dei relativi documenti di test sia per approvvigionamento da acquisto sia per produzione interna o esterna.

Struttura funzionale dei moduli

mag00 MODULO BASE

- gestione archivi e tabelle (dati generali e layouts variabili)
- gestione anagrafica materiali, servizi e contratti
- gestione listini
- codifica articoli
- movimentazione manuale materiali e gestione movimenti
- interrogazioni e stampe di verifica
- aggiornamento saldi
- statistiche e liste
- valorizzazione secondo il metodo FIFO differenziata a seconda della provenienza materiali di acquisto e produzione (con costi reperiti tra standard, consuntivo, ultima produzione, media consuntivi, ecc.)
- programmi di servizio

mag01 SITUAZIONE DISPONIBILITÀ

- visualizzazione delle disponibilità nel tempo, tenendo conto dei backlogs attivi e passivi, ordini di produzione, materiali in evasione di vendita e consegnati senza ordine con calcolo in tempo reale del margine lordo e del costo (medio, ultimo, standard) degli articoli consultati
- stampa disponibilità nel tempo

mag02 INVENTARI FISICI

- supporto informativo per la verifica periodica, anche infra-annuale, del magazzino.
- modalità inventariali classica (con fermo delle attività) o rotante (senza fermo delle attività) per consentire l'effettuazione dei controlli inventariali anche senza fermare l'Azienda
- gestione di tutte le fasi dell'inventario, dalla stampa alla conferma ed alle verifiche: stampa delle distinte inventariali di rilevazione, input delle rilevazioni manuali effettuate e verifiche di congruenza ed integrità referenziali.
- stampa delle differenze di inventario rilevate su calcolato/memorizzato.
- stampa dell'inventario rilevato memorizzato
- generazione automatica dei movimenti di rettifica



SINMAG

3

Magazzino

mag03 LIFO E VALORIZZAZIONI

- gestione delle giacenze finali per periodo arbitrario e delle loro rilevazioni.
- memorizzazione e calcolo automatico del valore dei materiali sia con metodo LIFO sia a valore normale, con scelta da parte dell'utente tra numerosi possibili algoritmi
- evidenza della valorizzazione al minore tra LIFO e normale
- stampa inventari legali annuali con il metodo prescelto
- stampa inventari infra-annuali con il metodo prescelto

mag04 LOTTI

- gestione della movimentazione di magazzino a lotti di materiali con marcatura dei lotti per identificazione e tracciamento delle provenienze, operazioni, destinazioni
- collegamento con la gestione della produzione a lotti nel segmento di gestione della produzione SINPRO

mag05 CHIUSURA / APERTURA ESERCIZIO

- gestione dei dati provvisori di fine/inizio esercizio per il periodo necessario all'approvazione del bilancio societario
- ricalcolo dei dati provvisori ed integrazione con le movimentazioni del nuovo anno con riaggiornamento contestuale dei totalizzatori aggiornati in tempo reale (giacenza fisica, costo medio ponderato)
- consolidamento della chiusura/riapertura dopo approvazione del bilancio con immissione dei movimenti definitivi di magazzino sia per chiusura che per riapertura.

mag06 GESTIONE CONSUMI

- ricalcolo periodico dei livelli minimi di stoccaggio sulla base dei consumi del periodo precedente o di analogo periodo di esercizi precedenti
- gestione algoritmi per calcolo giacenza minima e punto di riordino dei materiali

mag07 GESTIONE UBICAZIONI DINAMICHE

- gestione delle ubicazioni di magazzino per lotti di materiale, sia di acquisto che di produzione
- mappatura del magazzino tridimensionale
- anagrafica delle singole ubicazioni con priorità di riempimento e capacità di stoccaggio
- zoom sui dettagli per articolo (ubicazioni occupate)
- zoom sui dettagli per ubicazione (articoli contenuti)

mag08 MOVIMENTAZIONI MAGAZZINO RF

- suite di programmi utilizzabili da browser (terminali con lettori bar-code, palmari, ecc.) per la movimentazione dei materiali in tutte le fasi del loro ciclo di vita.
- missioni attualmente disponibili:
- movimentazioni manuali di magazzino
- ricevimento materiale da acquisto (con/senza ordine) spedizione materiale da ordine cliente
- prelievi per produzione interna
- spedizione a terzista di materiali in c/lavoro dichiarazione quantità prodotte e consumo componenti
- inventari fisici
- accesso alle missioni controllato dalle qualifiche associate all'utente
- stampa contestuale o differita delle etichette associate alla missione
- gestione delle ubicazioni dinamiche (cfr.mag07)
- diverse modalità di selezione del barcone (Codice articolo Interno, Bar-code interno, Bar-code del fornitore, Matricola del lotto, Matricola + Bar-code interno)
- aggiornamento della base dati parametrizzabili in base alle missioni (contestuale o differita)





SINMAG

4

Magazzino

Verticalizzazioni Applicative

Gestione dei materiali in lotti a pezze, per supporto alla gestione tessile di SINPRO

Note e Prerequisiti

Sono prerequisiti i seguenti moduli del segmento SINSTD:

- *std01 Menù lavori (solo per interfaccia tty)*
- *std02 Sdoppiamento esercizi*
- *std03 Tabelle di supporto comuni*

Inoltre:

- *mag05 ha come prerequisito gec00*





SINMAG Magazzino

5

The screenshot shows a software interface with a list of materials on the left and a 'Valorizzaz.' window on the right. The 'Valorizzaz.' window displays a bar chart with the following data:

Categoria	Valore
Materiali	~1.000.000
Lav. interne	~1.000.000
Lav. esterne	~1.000.000
Totale	~3.000.000

Tracciamento lotti di magazzino

The screenshot shows a software interface with a table of inventory availability and a detailed 'Disponibilita' nel tempo' window. The table shows the following data:

Ubicaz.	Mg.	Rid.	F.	Giac. dinamica	Ordinato	Impegnato	D13
-	01	00		3309,37	6000,00	9511,80	
	02	00	+	0,00	0,00	0,00	
	TR	00	+	0,00	0,00	0,00	
	MP	00	+	707,52	0,00	1164,80	
TOTALI							

The 'Disponibilita' nel tempo' window shows a detailed view of inventory availability over time:

Mg.	Data	Prog.quantita'	Qta entr.	Qta usc.	Cliente/Fornitore
MP	05/05/2000	2144,57	0,00	1164,80	00013 Linea automa
01	29/06/2000	1822,97	0,00	921,60	00023 Linea manua
01	05/07/2000	1272,97	0,00	550,00	00023 Linea manua
01	05/07/2000	3272,97	2000,00	0,00	budge generica b
01	05/07/2000	5272,97	2000,00	0,00	budge generica b
01	10/07/2000	5223,67	0,00	49,30	00021 Linea automa
01	10/07/2000	4687,67	0,00	536,00	00023 Linea manua
01	18/07/2000	4358,27	0,00	329,40	00023 Linea manua
01	21/07/2000	4138,27	0,00	220,00	00023 Linea manua
01	25/07/2000	4088,97	0,00	49,30	00021 Linea automa
01	26/07/2000	3817,17	0,00	271,80	00023 Linea manua
01	28/07/2000	2745,17	0,00	1072,00	00023 Linea manua
01	05/09/2000	2664,77	0,00	80,40	00023 Linea manua
01	05/09/2000	2473,97	0,00	190,80	00023 Linea manua
01	05/09/2000	2253,97	0,00	220,00	00023 Linea manua
01	05/09/2000	1946,77	0,00	307,20	00013 Linea automa
01	05/09/2000	1574,77	0,00	372,00	00013 Linea automa

Disponibilita' di magazzino

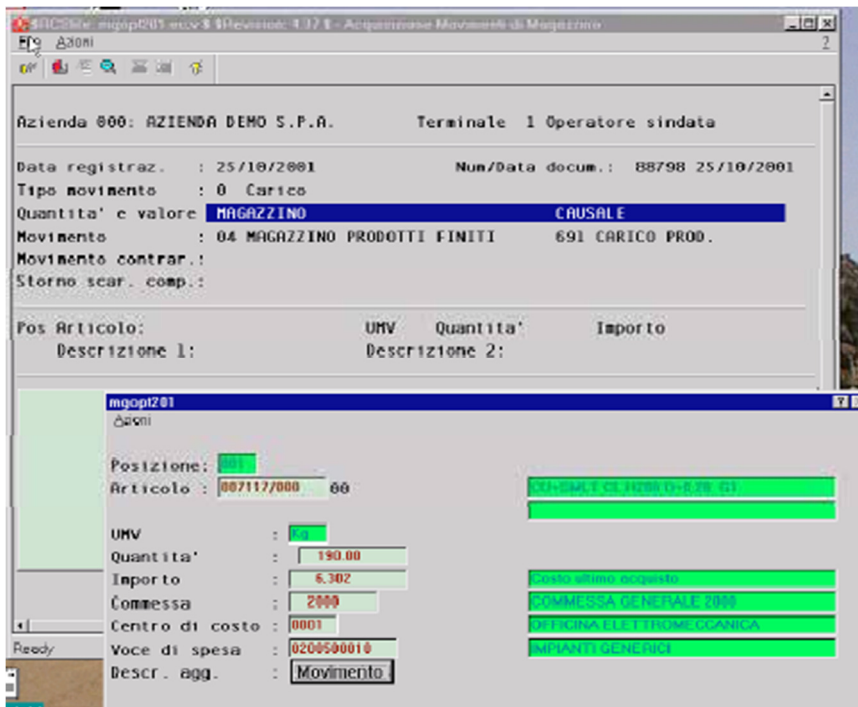




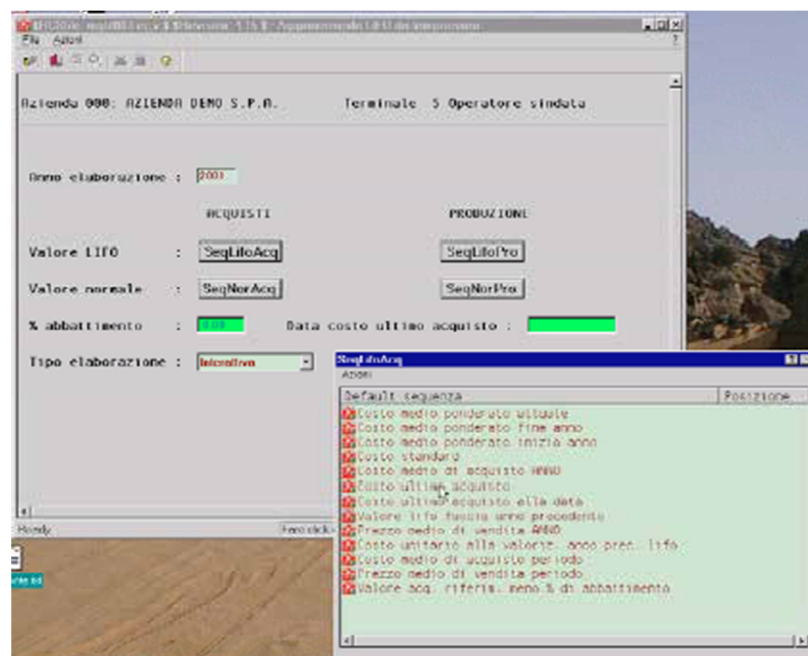
SINMAG

Magazzino

6



Movimentazione manuale di magazzino



Generazione LIFO per linea prodotto

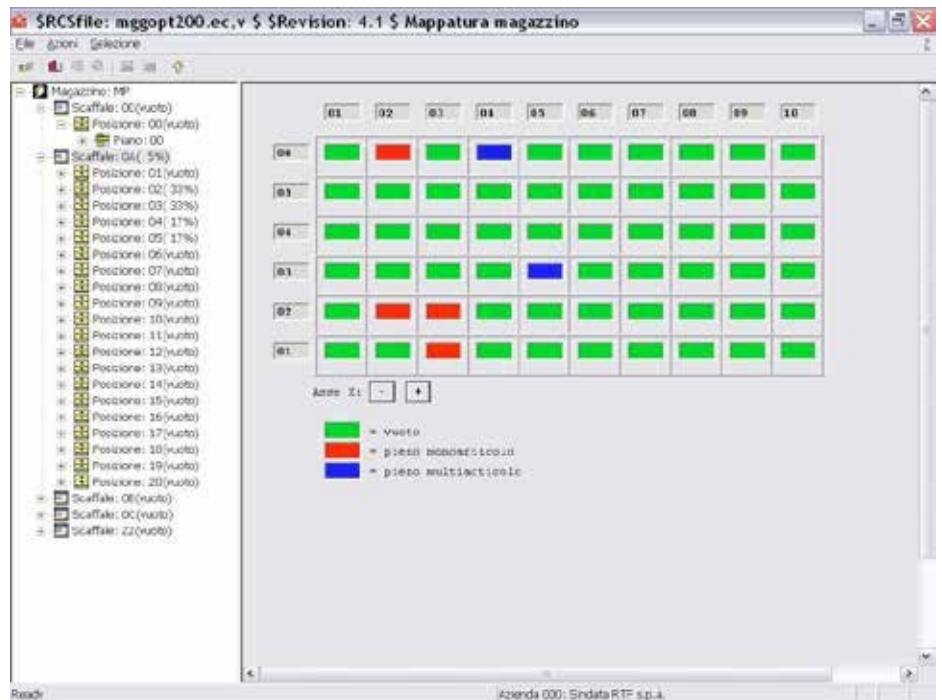




SINMAG

Magazzino

7



Interrogazione
mappatura magazzino

